

# CARTE BLANCHE

ARCHITEKCI  
WESZLI TU,  
GDY TRWAŁA  
BUDOWA.  
NIE BYŁO NIC,  
HULAŁ WIATR.  
WŁAŚCICIELE  
OPOWIEDZIELI IM,

W JAKIM WNĘTRZU  
CHCIELIBY  
ZAMIESZKAĆ, I DALI  
WOLNĄ RĘKĘ.  
DZIŚ, PO DWÓCH  
LATACH, JEDNI  
I DRUDZY NADAL  
LUBIĄ SWOJE  
MIESZKANIE.

TEKST SZYMON SŁAWIŃSKI  
PROJEKT WNĘTRZA  
MAGDALENA IGNACZAK  
I JACEK KUNCA/JM STUDIO  
ARCHITEKTONICZNE  
ZDJĘCIA ARCHIWUM  
PROJEKTANTÓW

JADALNIA PRZECHODZI W SALON, w głębi korytarz z biblioteką – tworzą jedną wielką przestrzeń.  
Wypełnione ciemnym drewnem mebli wnętrze rozświetla biel, ważny kolor mieszkania.

Z tego miejsca W SALONIE widzimy niemal całe mieszkanie w jego kolejnych planach. Nad stołem wisi pergaminowa, malowana ręcznie lampa wenecka – daje ciepłe, miłe światło.

SALON, JADALNIA, KUCHNIA  
OTWARTE NA SIEBIE

Gospodarze chcieli pozostać anonimowi, ale udostępniłi nam całe mieszkanie. Wjeżdżamy na ostatnie, podniebne piętro jednego z warszawskich apartamentowców.

#### PUNKT WYJŚCIA

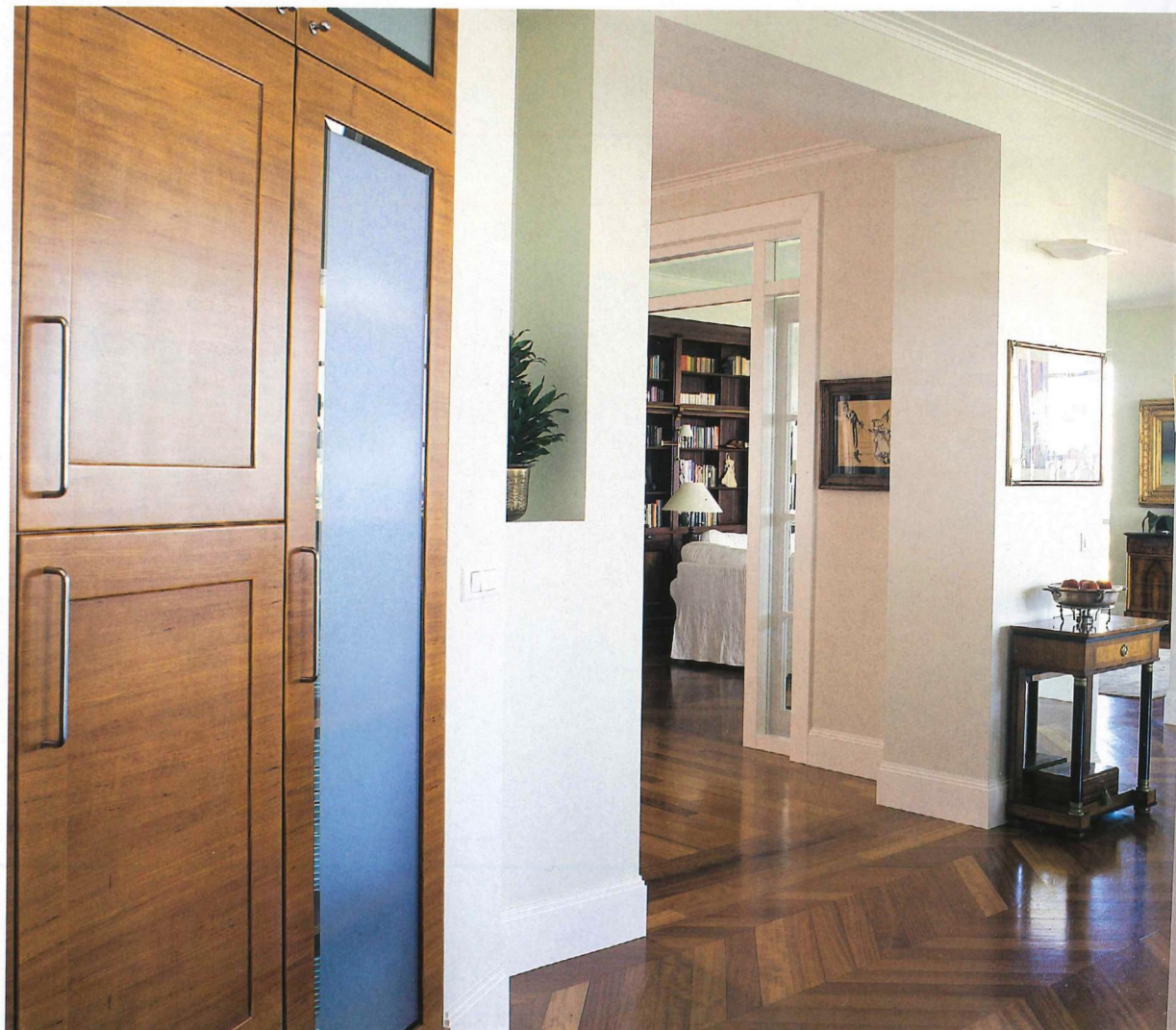
Zamówienie było takie: solidne, doskonale wykończone wnętrze. Eleganckie i funkcjonalne, w którym nic się nie urwie, nie złamie. Słowem mieszkanie na miarę. Punktem wyjścia była betonowa podłoga i open space, czyli wszystko do wymyślenia i wykonania: od ścian i podłogi, po meble i detale, a nawet kolor ręczników. Do dyspozycji 220 metrów plus 80-metrowy taras z widokiem. Projekt poprzedziły długie rozmowy architektów z właścicielami. O ich zwyczajach, upodobaniach, o wszystkim niemal, z numerami butów włącznie, by w przyszłości nic nie uwierato.

#### PRZESTRZEŃ WIĘKSZA NIŻ JEST

Twórcy mieszkania Magdalena Ignaczak i Jacek Kunca mówią, że najważniejsza w tym wnętrzu jest przestrzeń. Przestrzeń nieustannie je otwierająca, znosząca ograniczenia. Będąc w salonie, widzimy więcej niż sam salon. Będąc w kuchni, widzimy więcej niż samą kuchnię. Z hallu odchodzą dwa korytarze, ale to coś więcej niż korytarze. Ten prowadzący do sypialni dziecka i pokoju gościnnego jest równocześnie biblioteką. Ten do sypialni rodziców jest także małą galerią malarstwa. Takie rozwiązanie zapewnia domownikom intymność i prywatność oraz pozwala niemal cały czas obcować z ulubionymi książkami i obrazami. Tymi samymi korytarzami można wrócić do przenikających się salonu i jadalni, i tam się spotkać, można też wyjść na taras. Płynącą przestrzeń mieszkania zatrzymują delikatnie kryształowe szyby drzwi, w których przegładają się dyskretne sztukaterie, gzymsy i podłoga z egzotycznego drewna iroko. →



W luksusowej KUCHNI łagodne stopniowanie kolorów i odcieni. Na podłodze gres w kolorze grafitowego łupku. Poniżej Kredens fornirowany tekowym drewnem. Za matowymi szybami z kryształowym szlifem jak przez mgłę, ale dostrzegamy miłą perspektywę obiadu.



## JASNE KOLORY CODZIENIE PIĘKNA POGODA

### SNY O KOLORACH

Architekci dobrali je starannie. Dwa razy rozjaśniali ściany, aby w salonie uzyskać szlachetną kość słoniową, a w sypialni delikatny kolor absyntu.

W mieszkaniu jest dużo światła. Dominuje biel: lekko przelamana biel sufitów, biel drewnianych ram okiennych i drzwi, pokryć mebli, dodatków, a także lamp i porcelany. W łagodnym do niej kontraście pozostaje miodowa podłoga i odcienie fornirow mebli. →

SYPIALNIA. Łóżko i stolik przeprowadziły się ze starego mieszkania. Dwie półki wnękowe z szufladami – meble na miarę, zaprojektowane tak, aby pasowały do starych mebli. Efektowna podłoga ułożona w jodełkę francuską.





## DREWNO – NATURALNY MATERIAŁ KTÓRY DODAJE WNIĘTRZU CIEPŁA

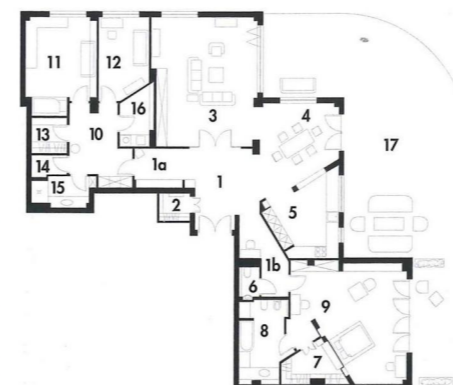
Na tej stronie ŁAZIENKA państwa domu.

Piękno mahoni uwydatnia kontrastująca z nim biel.

Po prawej 1. SYPIALNIA. Kurtynowa skośna ściana skrywa wejście do garderoby i łazienki.

2. GARDEROBA – świat półek, szufladek, mosiężnych uchwytów, elegancki i nieco staroświecki. Sufit i ściany wyłożone mahoniowym fornirem.

3. W GABINECIE, równocześnie pokoju gościnnym, krzesło z Chin, powiew Wschodu. Grzejniki w podłogach przykryte są drewnianą kratką.



- |   |  |
|---|--|
| 1. Hall<br>wejściowy<br>reprezentacyjny | 10. Hall<br>wewnętrzny                       |
| 1a. Hall<br>biblioteka                  | 11. Sypialnia<br>dziecka                     |
| 1b. Hall<br>galeria                     | 12. Gabinet<br>– pokój gościnny              |
| 2. Garderoba                            | 13. Garderoba                                |
| 3. Salon                                | 14. WC                                       |
| 4. Jadalnia                             | 15. Łazienka                                 |
| 5. Kuchnia                              | 16. Pralnia,<br>pomieszczenie<br>gospodarcze |
| 6. WC                                   | 17. Taras                                    |
| 7. Garderoba                            |  |
| 8. Łazienka                             |  |
| 9. Sypialnia                            |  |

### GARDEROBY,

#### REPUBLIKA RZECZY I MARZEŃ

Te pomieszczenia tworzą odrębny świat kolorów i wrażeń. Nasycony, lekko czerwony, jedwabisty mahoń sufitów i ścian, zapach skóry, świat dawnej elegancji i przygody. Półki, szuflady, schowki, mosiężne uchwyty i krawat z Paryża, buty z Wiednia, chustka z Istanbulu – jakbyśmy właśnie weszli do przedziału Orient Ekspresu.

### OD A DO Z

Jedną z pierwszych decyzji, jaką podjęli architekci, gdy stali w wielkiej, pustej przestrzeni, było otwarcie dużym, składanym oknem przyszłego salonu na taras. Jedną z ostatnich – wybór uchwytów do szuflad w garderobach. Jak widać zasada carte blanche i projekt od A do Z sprawdzily się. Właściciele otrzymali apartament gotowy do zamieszkania i są w nim do dziś. A my tymczasem zjeżdżamy na parter. □

